

STROJE PRO OPRAVU TĚSNÍCÍCH PLOCH PŘÍRUB

LMC MINI Flange Facer - Stroj pro ruční opravu těsnících ploch přírub

Stroj *LMC MINI Flange Facer* je určen k renovaci, resp. opravě, zrezivělých, poškrábaných a opotřebených styčných těsnících ploch přírub přímo v provozech, na průmyslových agregátech, potrubních trasách apod., bez nutnosti jejich demontáže a převezení do dílen k opracování na velkých strojích.

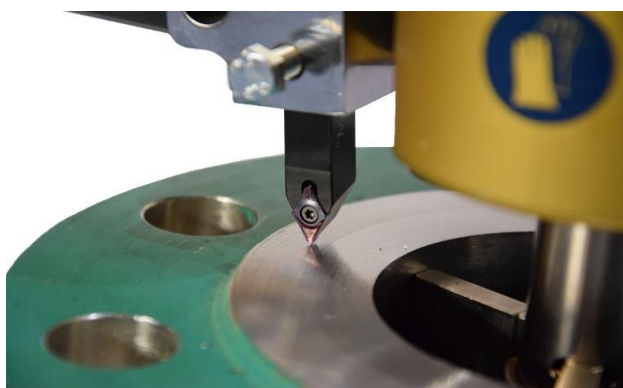
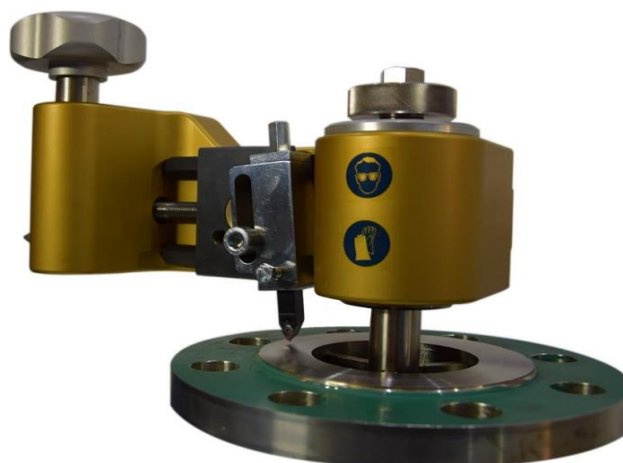
Lehký, ruční stroj *LMC MINI Flange Facer* umožňuje snadné a rychlé opracování styčných ploch přírub typu RF (s krkem) nebo FF (plochých) během několika minut, bez potřeby elektrického nebo jiného napájení. Opracovaný povrch má vlastnosti jako nový. Jednoduchý upínací systém na vnitřek příruby, resp. trubky a přesné seřízení pravoúhlosti a soustřednosti nástroje, usnadňuje a urychluje práci.

Oboustranné řezné nástroje s dlouhou životností jsou dodávány pro opracování široké škály materiálů včetně nerezí, litiny, hliníku atd.

TECHNICKÉ ÚDAJE:

Rozsah upnutí:	25,0 - 252 mm ID
Pracovní rozsah:	30,0 - 350 mm (1" - 14")
Upnutí:	ruční klíčem
Pohon:	ruční otáčením
Posuv:	automatický plynulý
Hmotnost:	7 kg

- Ruční pohon, nepotřebuje napájecí přívod.
- Plynulé otáčení vytváří přesný drážkovaný povrch v souladu s normou ASME B16.5.
- Nástroj rovný nebo 90° pro výměnné řezné bity.
- Záruka 12 měsíců.
- Pevný kufr obsahuje veškeré příslušenství potřebné pro opravu přírub v uvedeném rozsahu.



LMC MINI Flange Facer - Kompletní sestava v kufru (prac. rozsah 30-350 mm)

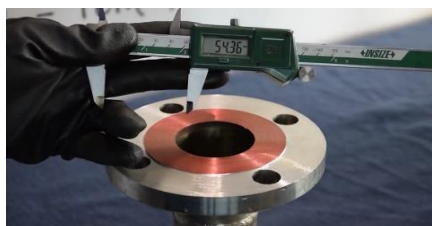
hala-welding.cz s.r.o. Bělehradská 5, 400 01 Ústí nad Labem

Tel: 475 210 653, Fax: 475 220 488, E-mail: hala-welding@hala-welding.cz; www.technodata.cz

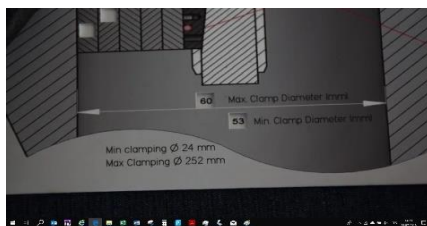
STROJE PRO OPRAVU TĚSNÍCÍCH PLOCH PŘÍRUB

LMC MINI Flange Facer - Stroj pro ruční opravu těsnících ploch přírub

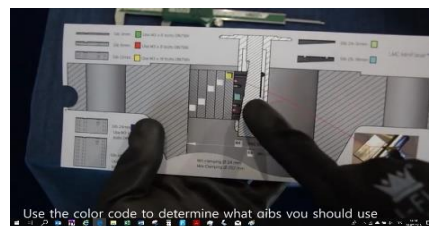
POSTUP PRÁCE SE STROJEM LMC MINI FLANGE FACER



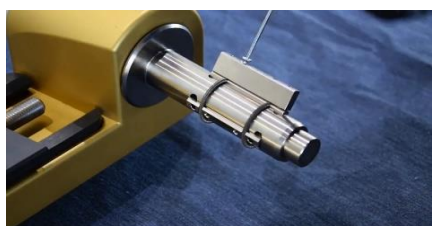
Krok 1 : Změřte ID příruby.



Krok 2 : Dle tabulky vyberte upínací čelisti.



Use the color code to determine what jaws you should use



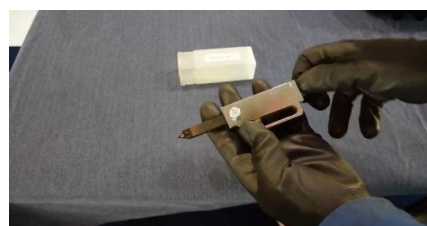
Krok 3 : Namontujte upínací čelisti na hřídel stroje.



Krok 4 : Nasadte stroj na přírubu.



Krok 5 : Dotáhněte klíčem.



Krok 6 : Nasadte nástroj do držáku.



Krok 7 : Upevněte držák na stroj.



Krok 8 : Nastavte úběr materiálu.



Krok 9 : Opracujte povrch příruby.



Krok 8 : Zkontrolujte povrch.

